

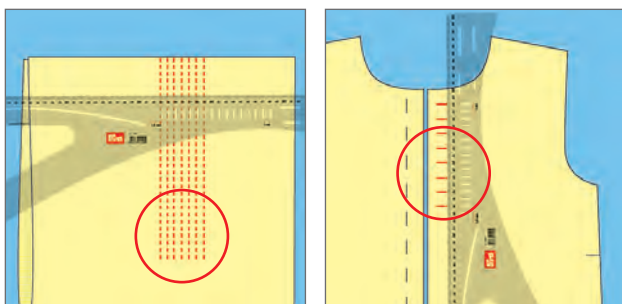
Schneiderlineal

Das Schneiderlineal ist eine Weiterentwicklung und Verbesserung des herkömmlichen Schneiderwinkels mit der Zielsetzung, häufig wiederkehrende Markierungen und Arbeitsschritte in einem Arbeitsinstrument zu bündeln, die bisher nur mit verschiedenen Linealen umzusetzen sind. Das Prym Schneiderlineal ist somit ein Multifunktions-Werkzeug, durch das der Kunde Zeit und Geld spart.

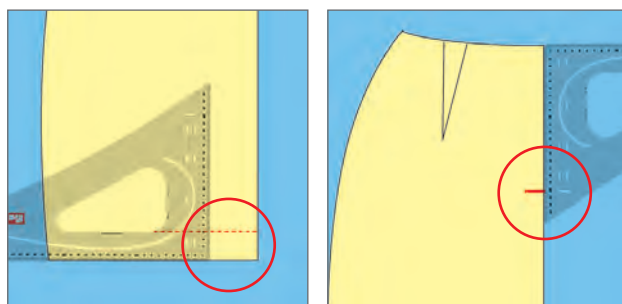
Anwendungshinweise zum Prym Schneiderlineal

Im Schneiderhandwerk und auch beim fortgeschrittenen Hobbynähen werden in vielen aufeinander folgenden Arbeitsschritten Markierwerkzeuge eingesetzt; z.B. bei der

- **Erstellung des Papierschnitts**
- **Übertragung des Schnitts auf den Stoff**
- **Korrektur des Schnitts nach der Anprobe oder**
- **individuellen Anpassung eines konfektionierten Schnitts**



Viele Abstände sind weitestgehend standardisiert, z.B. die 4cm Saumzugabe bei einem klassischen Rockschnitt. Auch beim Anzeichnen der Falten- und Knopf-abstände werden Abstände häufig wiederholt.



Das Markieren dieser Abstände vereinfacht das Schneiderlineal durch Ausstanzungen bzw. durch die angepassten Abmessungen des Lineals. So hat das Schneiderlineal an der kurzen Seite des Dreiecks eine Parallelführung mit 6cm Breite und an der langen Seite in 4cm Breite.

E A N - Nr.	Artikelnummer	Artikelbezeichnung	MBM	VE Einheit	PG
4002276114999	611 499	Schneiderlineal	3	ST	YY

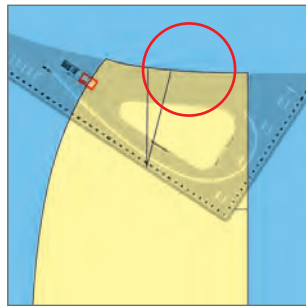


Die abgerundete Seite des Schneiderlineals entspricht der des herkömmlichen Schneiderwinkels. Diese Form unterstützt das Anzeichnen der folgenden Rundungen und die Schnitterstellung:

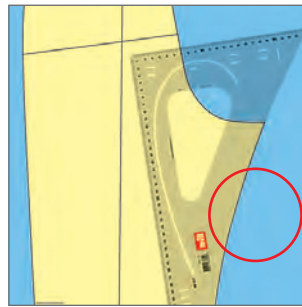
– Hüftbogen



– Taillenbogen



– Innennaht des Hosenbeins.



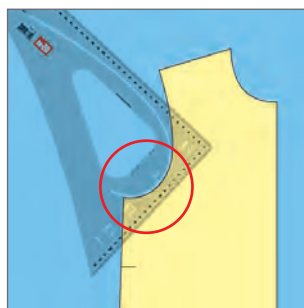
Ein weiterer wichtiger Anwendungsbereich ist das harmonische Verbinden von markierten Einzelpunkten nach einer Anprobe durch das individuelle Anlegen des Schneiderlineals. Hierzu wird der Kurvenverlauf des Lineals gesucht, mit dem sich die markierten Punkte am harmonischsten verbinden lassen.

Die „Spazierstock“ Ausstanzung in dem Schneiderlineal greift weitere wichtige Kurvenverläufe auf, z.B.:

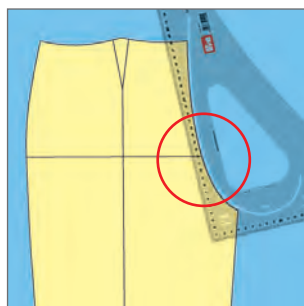
– Halsausschnitt



– verschiedene Armausschnitte und Armkugel



– vorderer und hinterer Schrittverlauf



Das ausgestanzte Dreieck im Schneiderlineal verfügt über drei unterschiedlich abgerundete Winkel. Diese verschiedenen Rundungen erleichtern das Zeichnen von Taschenklappen, Revers, Kragen und vielen anderen engkurvigen Abschlüssen.

Ein weiterer Vorteil gegenüber dem herkömmlichen Schneiderwinkel liegt in der Transparenz des Schneiderlineals. Damit wird das Markieren von karierten oder gemusterten Stoffen einfacher.

Quality Brands of Prym Consumer.



Prym Consumer GmbH
 Postfach 1740, D-52220 Stolberg
 (D) (CH) (A) Tel. +49(0)24 02/14 04
 Fax +49(0)24 02/14 29 05
 vertrieb@prym-consumer.com
 International: Tel. +49 24 02/14 04
 Fax +49 24 02/14 29 02
 sales@prym-consumer.com
 http://www.prym-consumer.com

