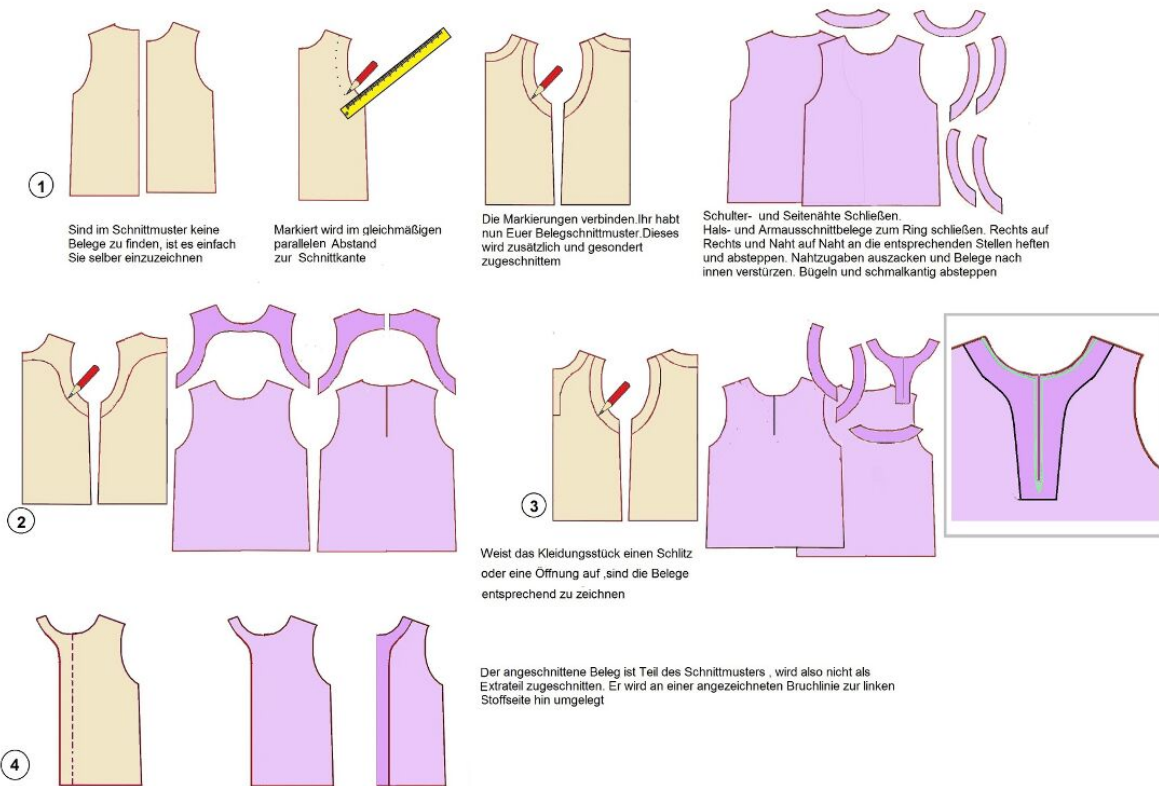


Beleg

Belege dienen dazu, den Arm- und/oder Hals- Ausschnitt zu stabilisieren, zu versäubern und abzuschließen. I.d.R. näht man den Beleg rechts auf rechts fest und wendet dann nach innen. Die Nahtzugaben liegen sauber zwischen den Schnittteilen.

Belege werden vielfach mit Aufbügelbarer Einlage versehen. Vor dem Wenden müssen die Nahtzugaben eingeschnitten werden, damit sich diese spreizen oder übereinander schieben lassen.



(C) Bild

Anouk Duddey

2013

Erstellt und Veröffentlicht für Hobbyschneiderin.de

Translation

French	parementure
English	facing
Dutch	beleg
Spanish	vista
Russian	???????, ????????
Italian	paramontura
Danish	belægning?