

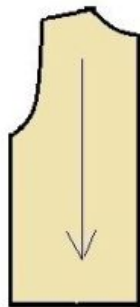
# Fadenlauf

FL steht für Fadenlauf. Er steht für die Schnittrichtung beim Zuschneiden. (Verfasser: Sabine, 02.11.2012)

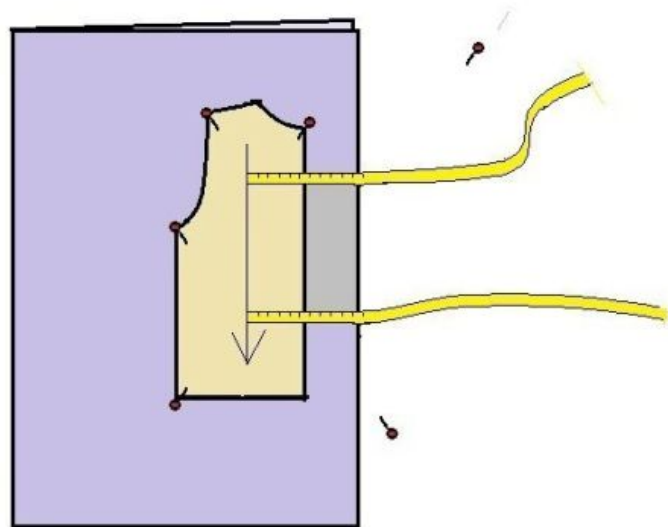
- Gewusst wie: [Der Fadenlauf der Dinge](#) (Anouk)

**Zusatz:** In der Längs-Laufrichtung des Stoffes sind die Kettfäden gespannt und quer verlaufend sieht man die Schußfäden. Die Kettfäden verlaufen parallel zur Stoffkante. [Schnittmuster](#) werden an diesem Fadenlauf ausgerichtet.

## Der Fadenlauf



Bei Kaufschnittmustern ist der Fadenlauf durch eine lange Gerade mit Pfeil gekennzeichnet



Legt Euer Schnittmusterteil auf den Stoff, so parallel wie möglich zur Webkante oder zum Stoffbruch. Wählt 2 auseinanderliegende Punkte auf dem am Schnittmuster eingezeichneten Fadenlauf, Von diesen Punkten aus ermittelt Ihr den Abstand zur Webkante oder zum Stoffbruch. Dieser Abstand muß von beiden Punkten aus der gleiche sein. Dann liegt euer Schnittmuster im Fadenlauf

© Bild [Anouk](#) 2013

Translation	
French	droit fil
English	grainline
Dutch	recht van draat
Spanish	sentido del hilo/hilo de la tela
Russian	????????????? ??????? ?????

Italian  
Danish

corso di filo  
trådretning